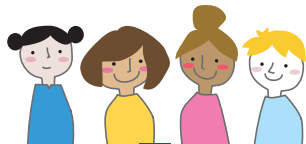


ねん がつ
2021年5月からの

15かいコース

はんだこくさいこうりゅうきょうかい
半田国際交流協会

よみかき・しょきゅう にほんご きょうしつ



- ◆ ひらがな・カタカナをよみたい、かきたい人
- ◆ かんたんな にほんごを べんきょうしたい人

きょうしつ
教室の
ひ じかん
日にちと時間

しょきゅうくらす わ ですと がつ にち にち ごぜん
◆ 初級クラス分けテスト：4月18日(日) 午前10:00～11:00

せつめいかい がつ にち にち ごぜん
◆ 説明会：5月9日(日) 午前10:00～11:00

きょうしつ がつ にち にち がつ にち にち ごぜん
◆ 教室：5月16日(日)～8月29日(日) 午前10:00～11:50

5月	16日・23日・30日
6月	6日・13日・20日・27日
7月	4日・11日・18日・25日
8月	1日・8日・22日・29日

じょうきょう へんこう ちゅうし
※状況により、変更・中止に
なることがあります。

もうしこみきかん
申込期間

がつ にち げつ がつ にち もく
3月29日(月)～4月15日(木)

もうしこみほうほう
申込方法

もうしこみしょ か はんだこくさいこうりゅうきょうかいじむきょく おく も
申込書を書いて、半田国際交流協会事務局にFAXで送るか、持ってきてください。

ていいん
定員

にん ひと くらす にん
32人(1クラス8人)

しょきゅうくらす がつ にち にち ですと くらす き
※初級のクラスは、4月18日(日)のテストで、どのクラスが決まります。

にゅうもん にん 入門(8人)	しょきゅう にん 初級1-1(8人)	しょきゅう にん 初級1-2(8人)	しょきゅう にん 初級1-3(8人)
ひらがな、カタカナ、 かんたん漢字	例：わたしはくすりを のみます。	例：わたしはくすりを のんでねます。	例：びょういんでもらった くすりをのみます。

ひらがな・カタカナ
よみかきできる

N5レベル

たいしょう
対象

さいいじょう はんだし はんだし がいこくじん かた
16歳以上の半田市にすんでいる、または、半田市ではたらいっている外国人の方、
はんだこくさいこうりゅうきょうかいめいん かぞく
半田国際交流協会会員と そのご家族。

ていいん み ばあい しかい かた う つ かいいゅうせんわく
※定員に満たない場合は市外の方も受け付けます。会員優先枠があります。

さんかひ
参加費

えん てきすと だいこみ
1000円(テキスト代)

せつめいかい ひ
※説明会の日にはらってください。

と あ
問い合わせ
もう
申し込み

はんだこくさいこうりゅうきょうかい
半田国際交流協会

はんだしかりやどちよう かりやど ほーる ない
半田市雁宿町1-22-1(雁宿ホール内)
まいつきだい げつ かようび しゅくじつ のぞ げつよう きんよう ごぜん じ ごご じ
(毎月第3月・火曜日、祝日を除く 月曜～金曜 午前10時～午後4時)

TEL: 0569-26-1929 FAX: 0569-26-1992 E-mail: hia@poplar.ocn.ne.jp

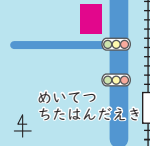
ホームページ <http://handakokusai.aichi.jp>



フェイスブック <https://ja-jp.facebook.com/handakokusaikouryu>



かりやどほーる



めいてつ
ちたはんだえき
4